



Οικονομικές εξελίξεις και προοπτικές

Νίκος Βέττας

Γενικός Διευθυντής IOBE

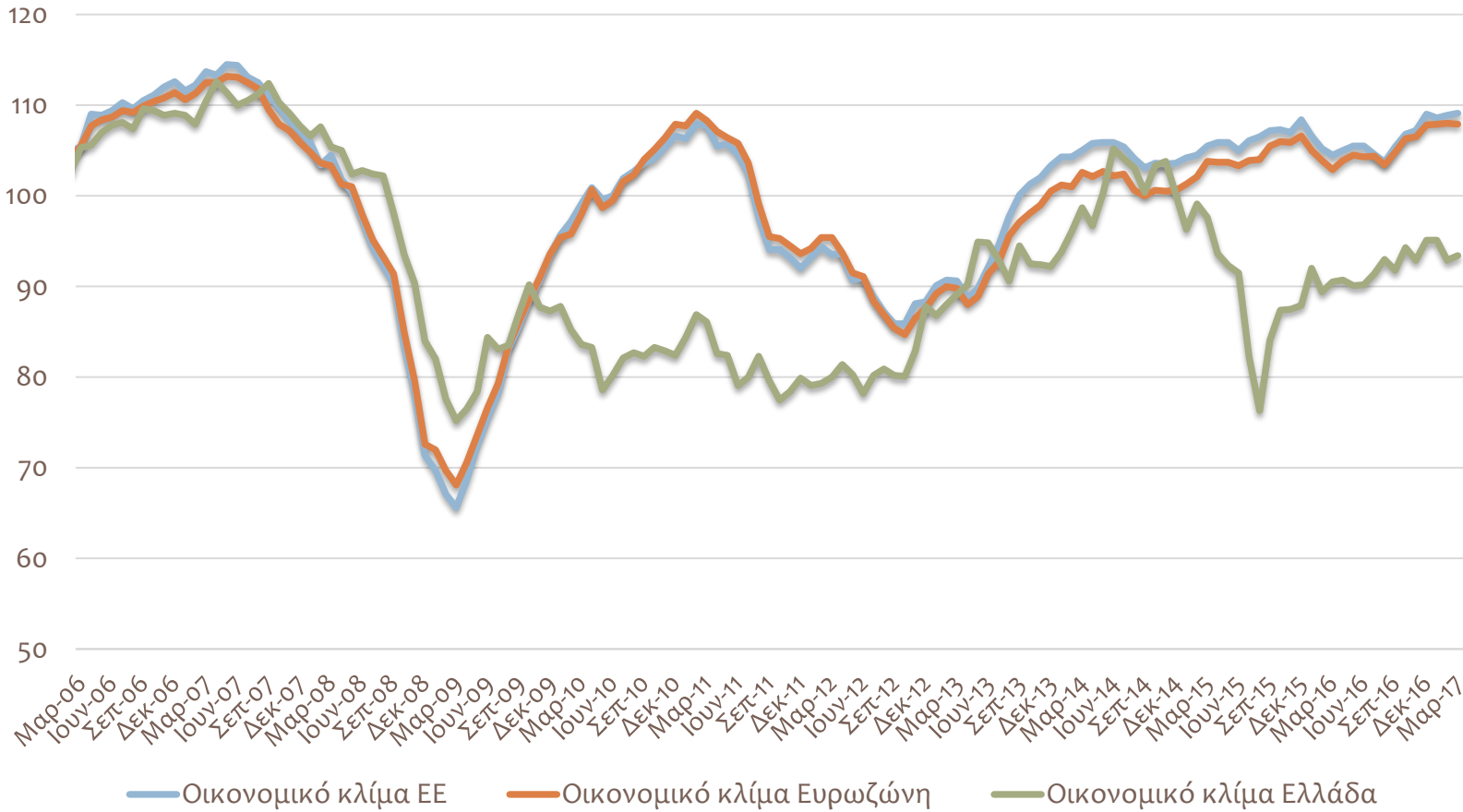
Καθηγητής, Οικονομικό Πανεπιστήμιο Αθηνών

(vettas@iobe.gr, www.iobe.gr, <http://www.aueb.gr/users/vettas>)

Ετήσια Γενική Συνέλευση 2017

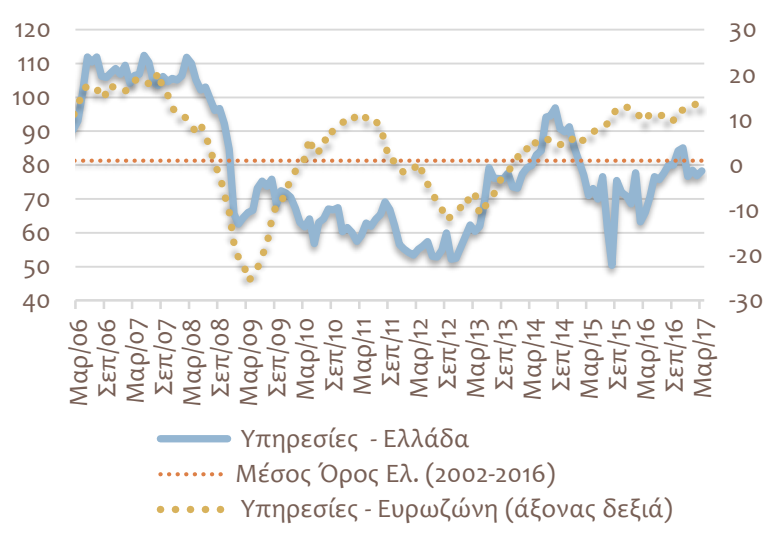
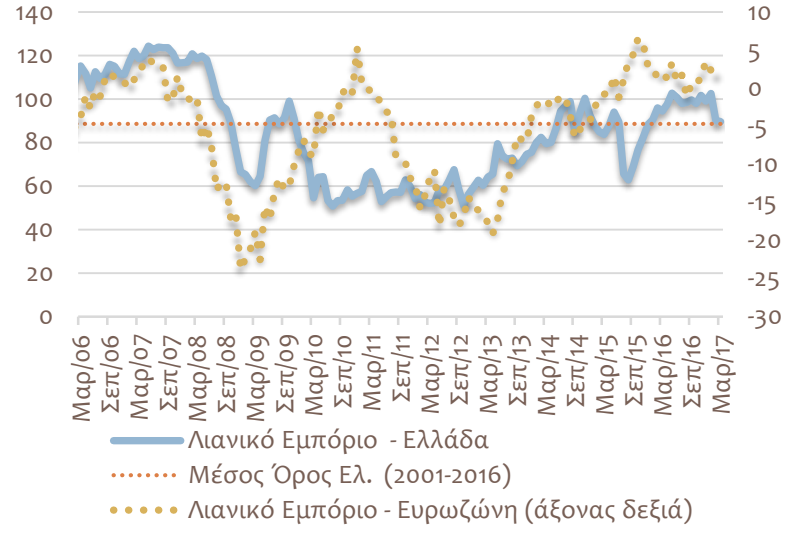
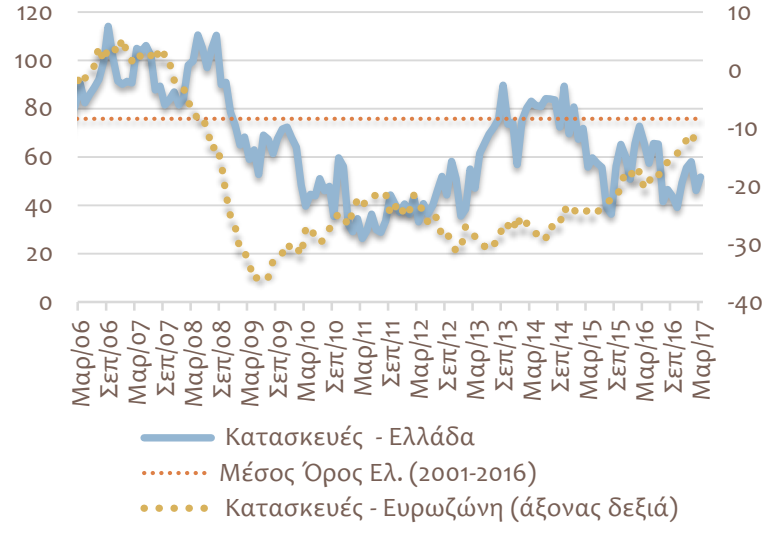
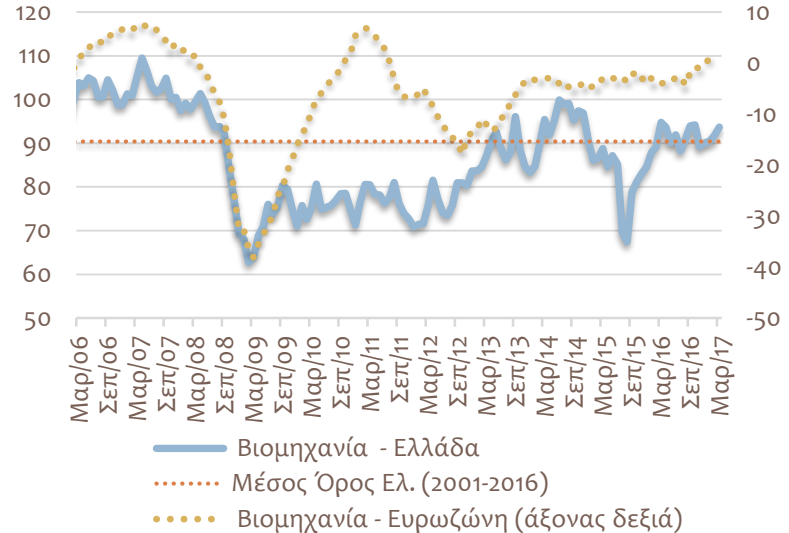
Σύνδεσμος Επιχειρήσεων και Βιομηχανιών Πελοποννήσου & Δυτικής Ελλάδος
Πάτρα, 14 Μαΐου, 2017

Δείκτης οικονομικού κλίματος (www.iobe.gr)



Πηγές: IOBE / DG ECFIN, Ευρωπαϊκή Επιτροπή

Επιχειρηματικές Προσδοκίες (ανά κλάδο)



Πηγές: IOBE / DG ECFIN, Ευρωπαϊκή Επιτροπή

Βασικά Μακροοικονομικά Μεγέθη

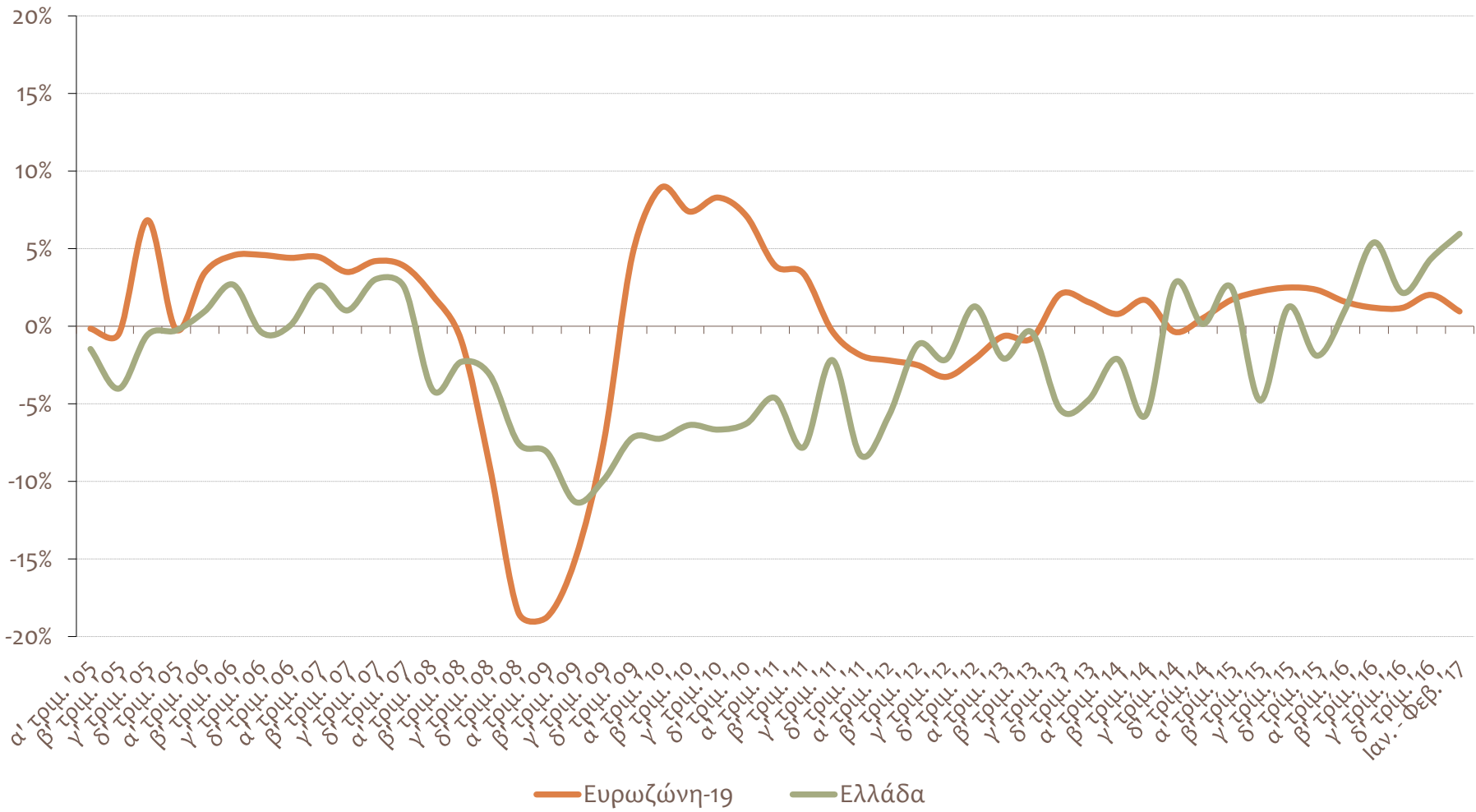
| Βασικά Μακροοικονομικά Μεγέθη | 2009 | 2014 | 2015 | 2016 | 2017* |
|--|-------|------|------|-------|-------|
| ΑΕΠ | -3,1 | 0,7 | -0,2 | -0,05 | 1,5 |
| Ανεργία | 9,5 | 26,5 | 24,9 | 23,5 | 22,2 |
| Ισοζύγιο Γενικής Κυβέρνησης ¹ | -15,6 | -3,6 | -7,5 | 0,7 | -0,3 |
| Ισοζύγιο Τρεχ. Συναλλαγών | -14,4 | -3,0 | 0,0 | -0,6 | -1,2 |
| Εναρμονισμένος Πληθωρισμός | 1,3 | -1,4 | -1,1 | 0,0 | 1,5 |
| Επενδύσεις Πάγιου Κεφαλαίου | -13,7 | -2,8 | -0,2 | -0,01 | 11,0 |

¹Συμπεριλαμβανομένων των κρατικών ενισχύσεων στον τραπεζικό τομέα

* Προβλέψεις IOBE

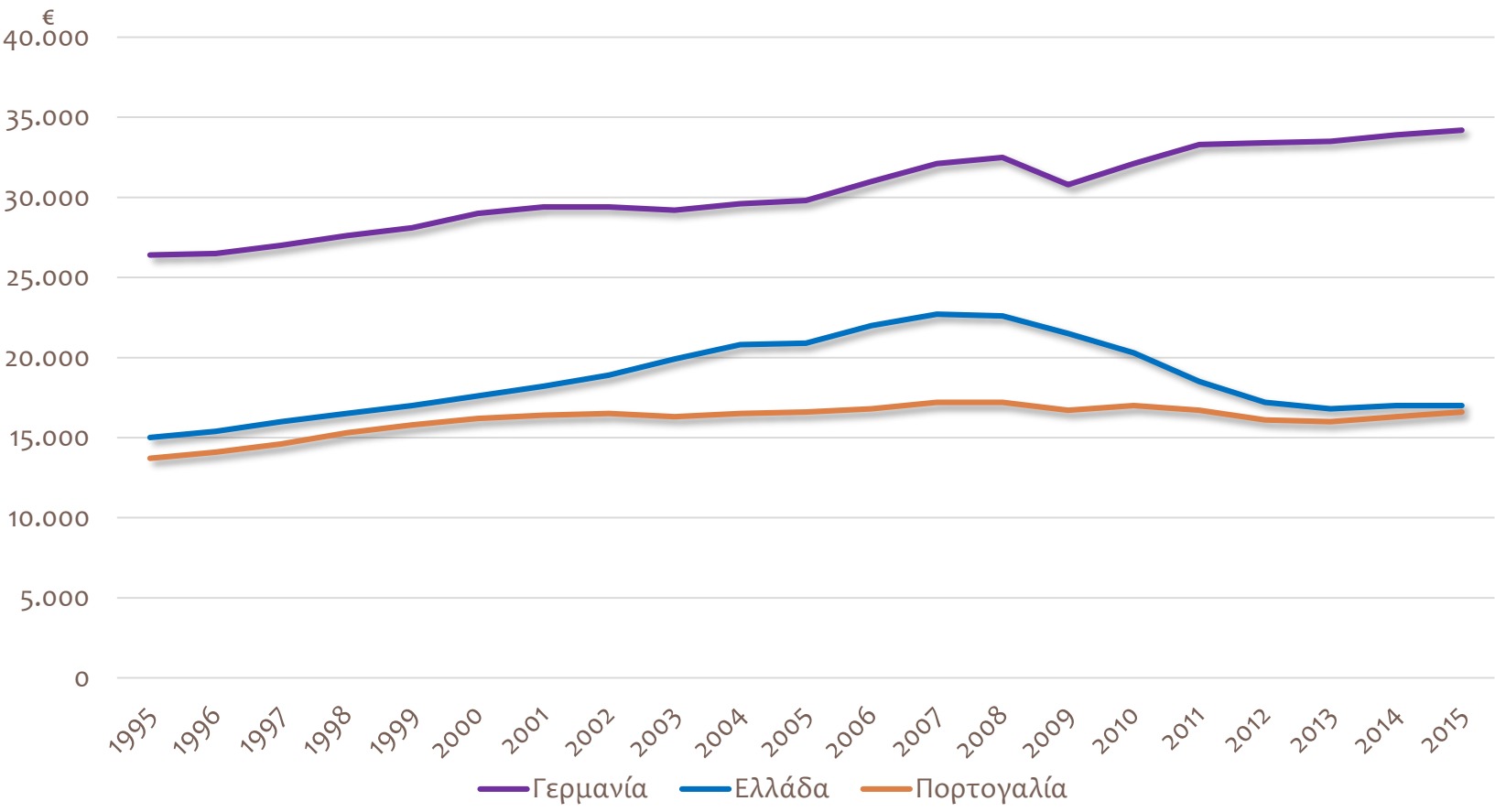
Πηγές: Eurostat, ΕΛ.ΣΤΑΤ.

Δείκτης Βιομηχανικής Παραγωγής (ετήσια μεταβολή)



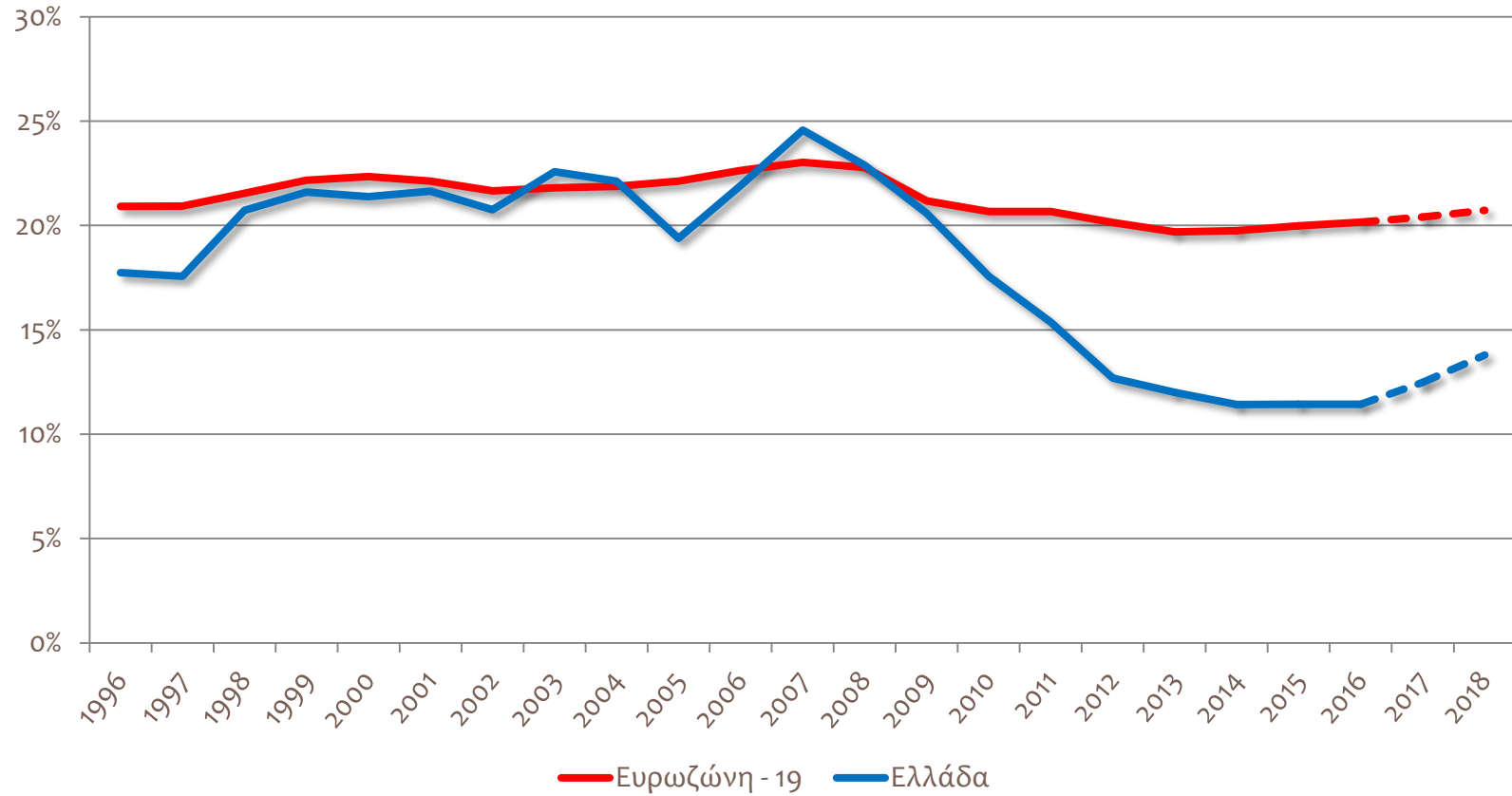
Πηγή: ΕΛ.ΣΤΑΤ. / Eurostat

Κατά κεφαλήν ΑΕΠ, σταθερές τιμές 2010



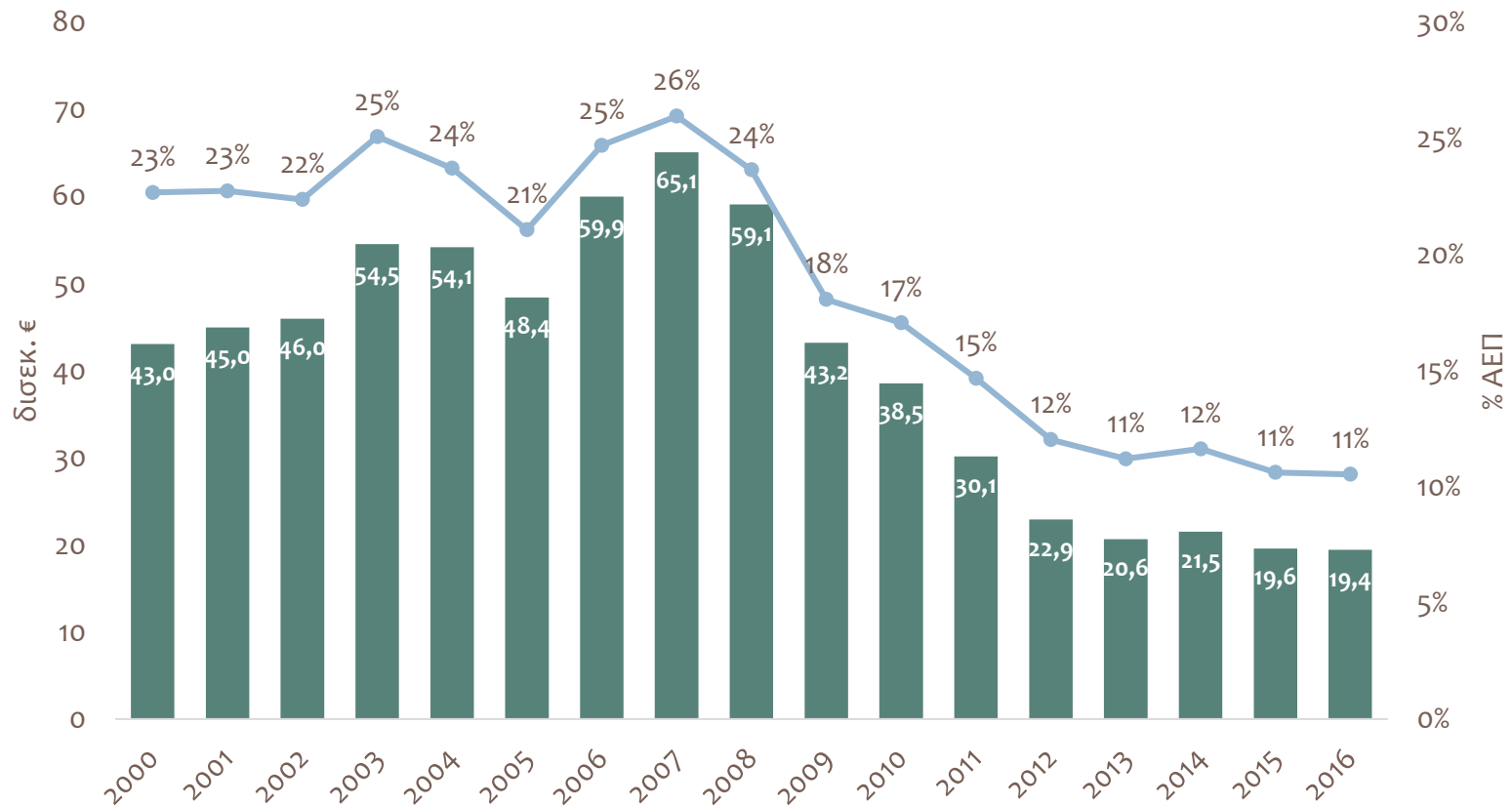
Πηγή: Eurostat

Επενδύσεις – Ακαθάριστος σχηματισμός παγίου κεφαλαίου (% ΑΕΠ)



Πηγές: Eurostat/European Economic Forecast, winter 2017, European Commission

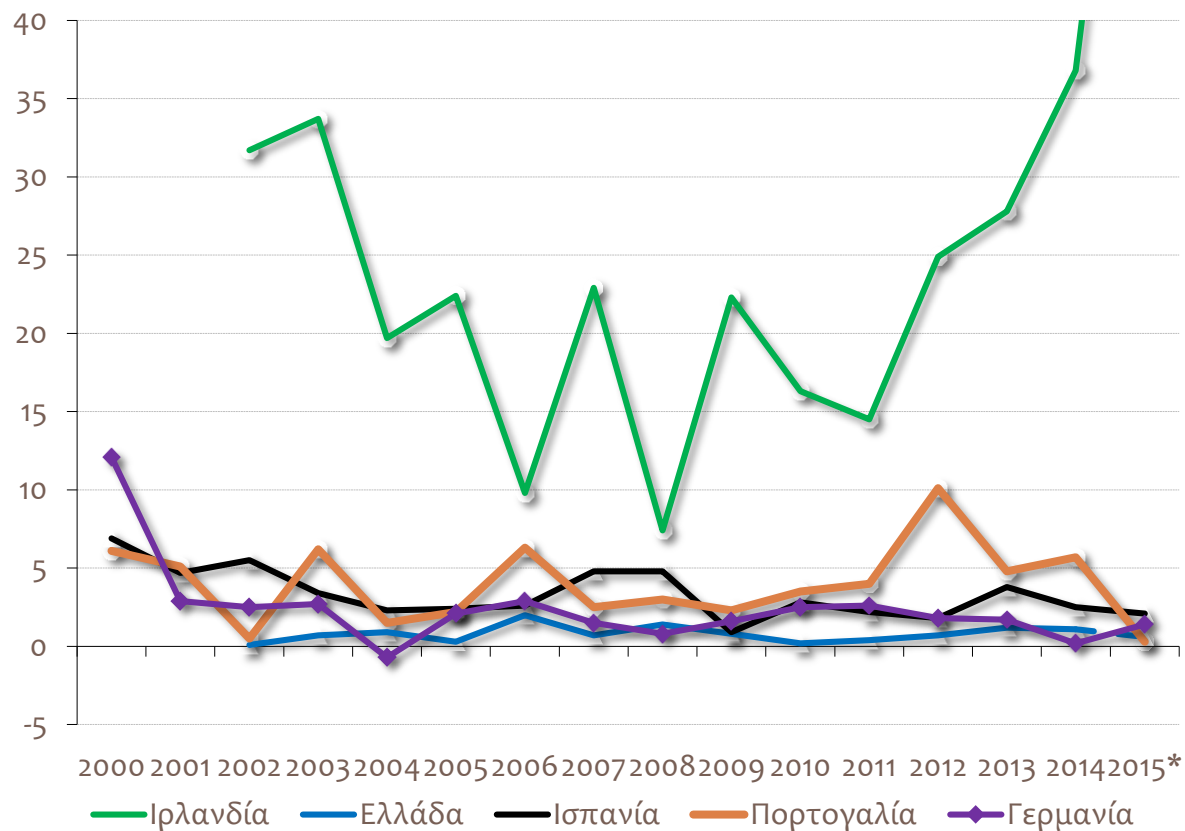
ΕΠΕΝΔΥΣΕΙΣ



Πηγές: Eurostat/ΕΛ.ΣΤΑΤ.

- Μέγιστο ύψος επενδύσεων το 2007 (€65,1 δισεκ.)
 - Υψηλότερες επενδύσεις ως % του ΑΕΠ το 2007 (25,9%)
- Δραματικά χαμηλότερα το 2016 (€19,4 δισεκ. και 10,5% του ΑΕΠ)

Ξένες άμεσες επενδύσεις (% ΑΕΠ)

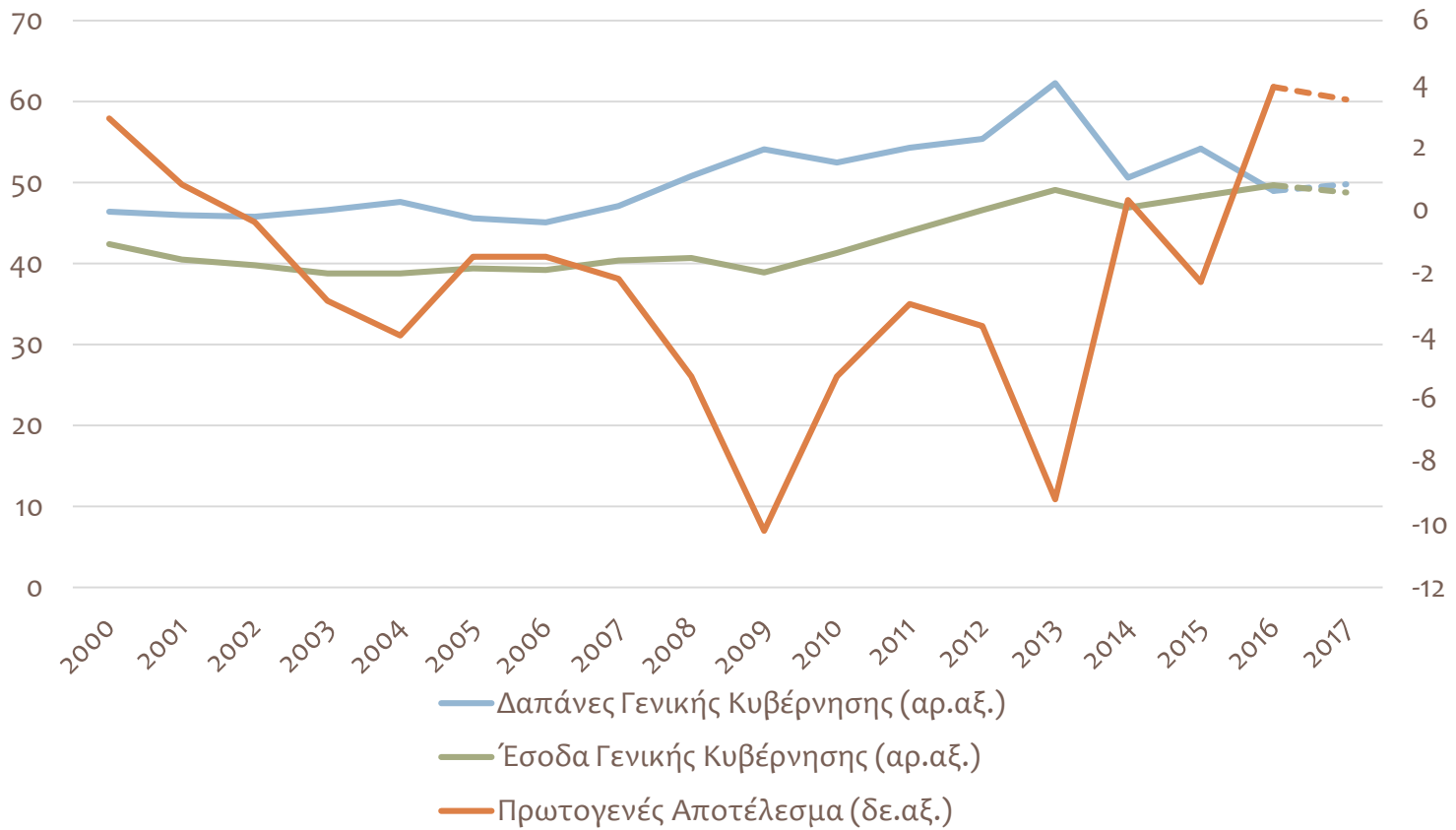


| ΞΑΕ (% ΑΕΠ) | | |
|-------------|-----------|-----------|
| | 2000-2008 | 2009-2015 |
| Γερμανία | 3,0% | 1,7% |
| Ιρλανδία | 21,1% | 30,7% |
| Ελλάδα | 0,9% | 0,7% |
| Ισπανία | 4,2% | 2,3% |
| Πορτογαλία | 3,7% | 4,4% |

* Ιρλανδία: 72,3% του ΑΕΠ

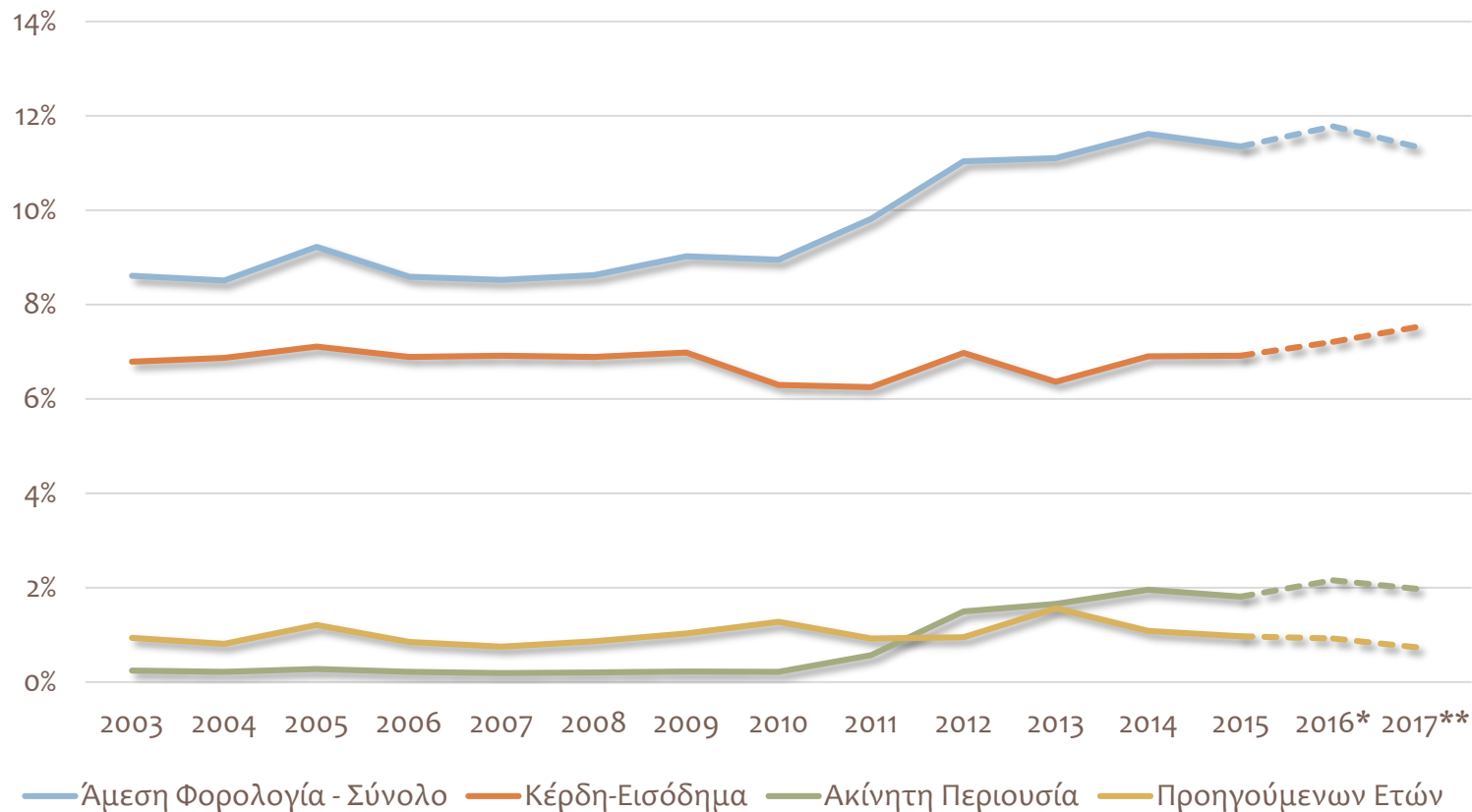
Πηγή: Eurostat

Δημόσια Έσοδα - Δαπάνες - Πρωτογενές Ισοζύγιο (% ΑΕΠ)



Πηγές: Eurostat/European Economic Forecast, winter 2017, European Commission

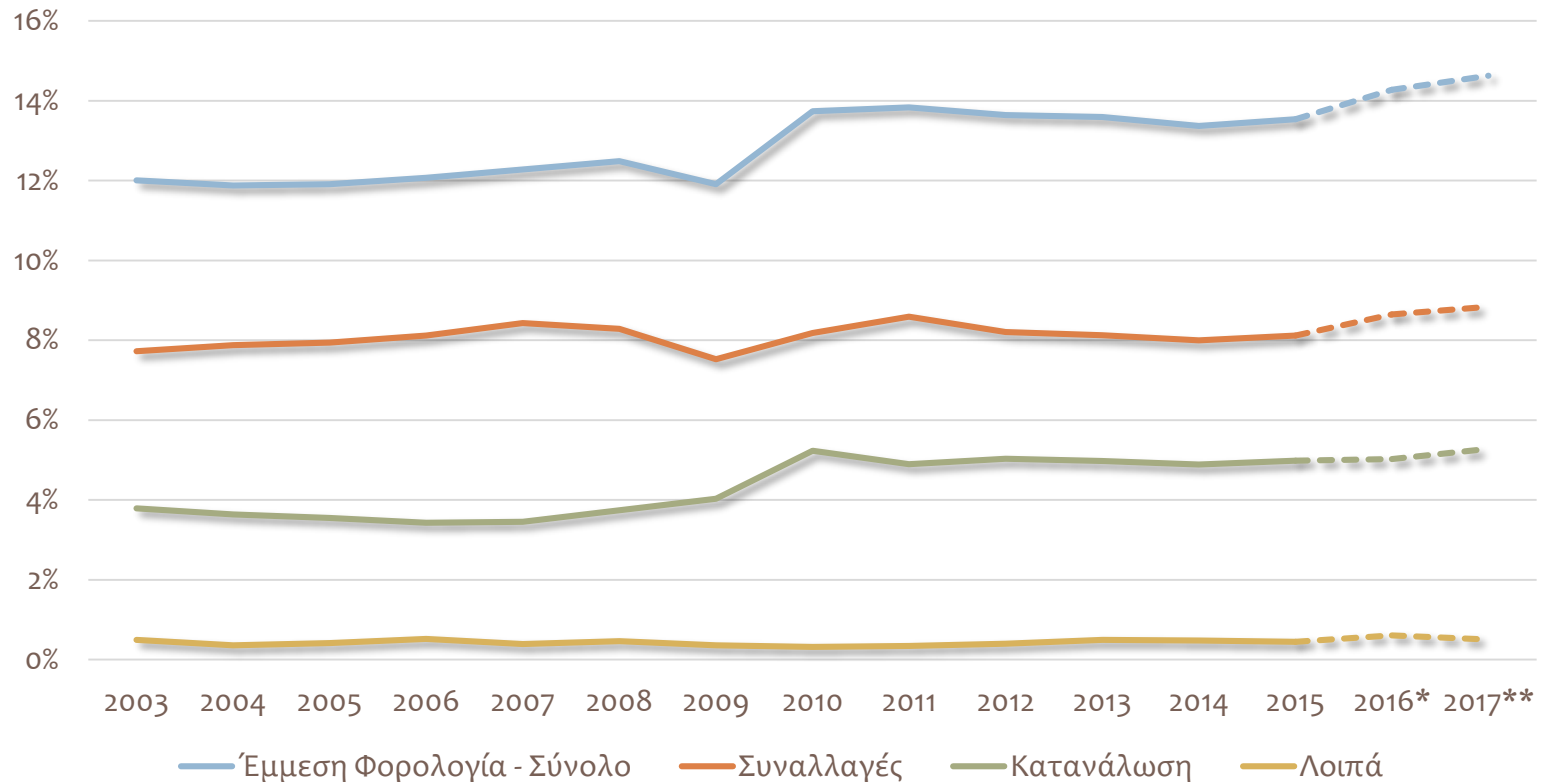
Άμεση φορολογία (% ΑΕΠ)



* Εκτίμηση** Πρόβλεψη

Πηγή: Κρατικός Προϋπολογισμός, 2005-2017, Υπουργείο Οικονομικών

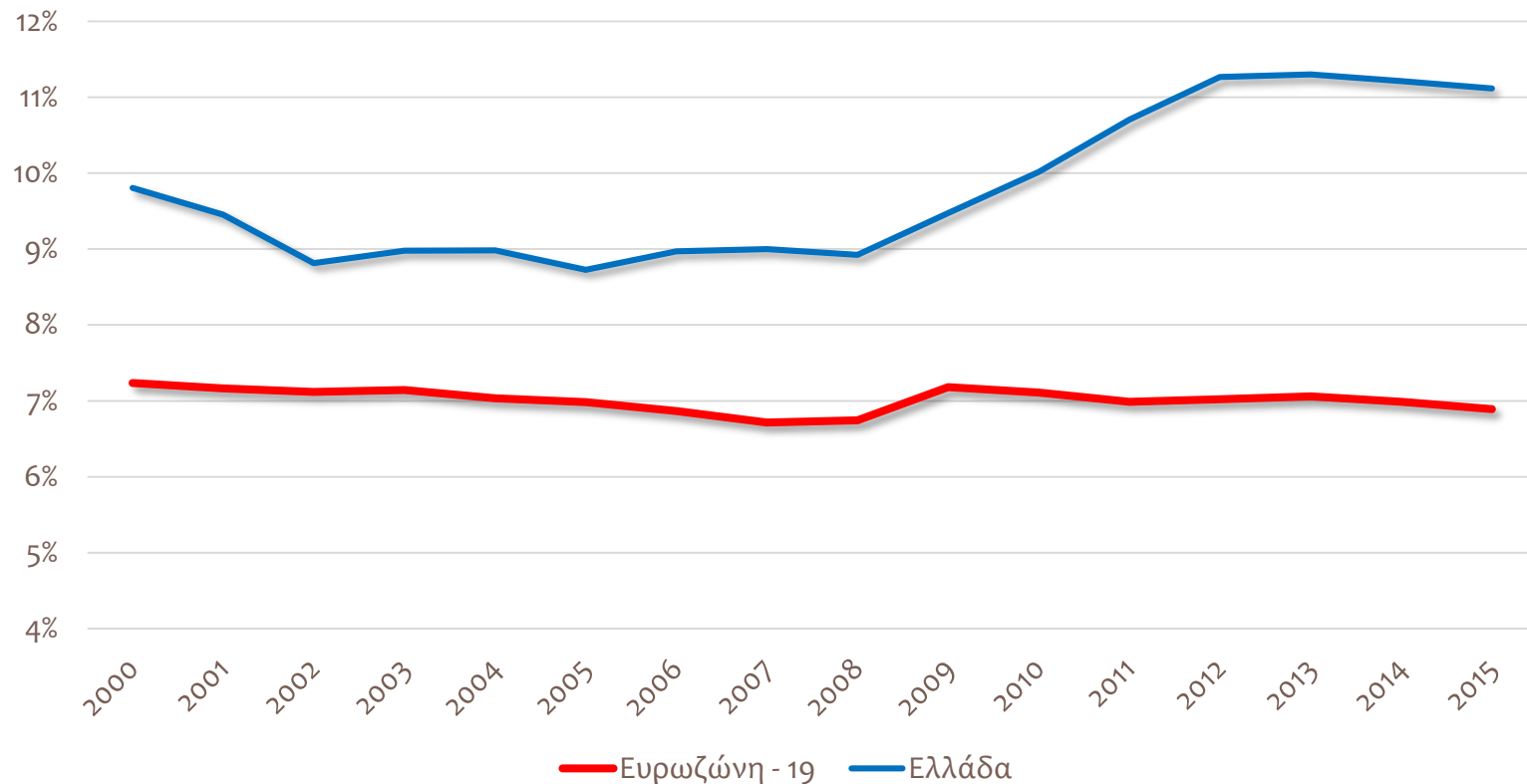
Έμμεση φορολογία (%ΑΕΠ)



* Εκτίμηση** Πρόβλεψη

Πηγή: Κρατικός Προϋπολογισμός, 2005-2017, Υπουργείο Οικονομικών

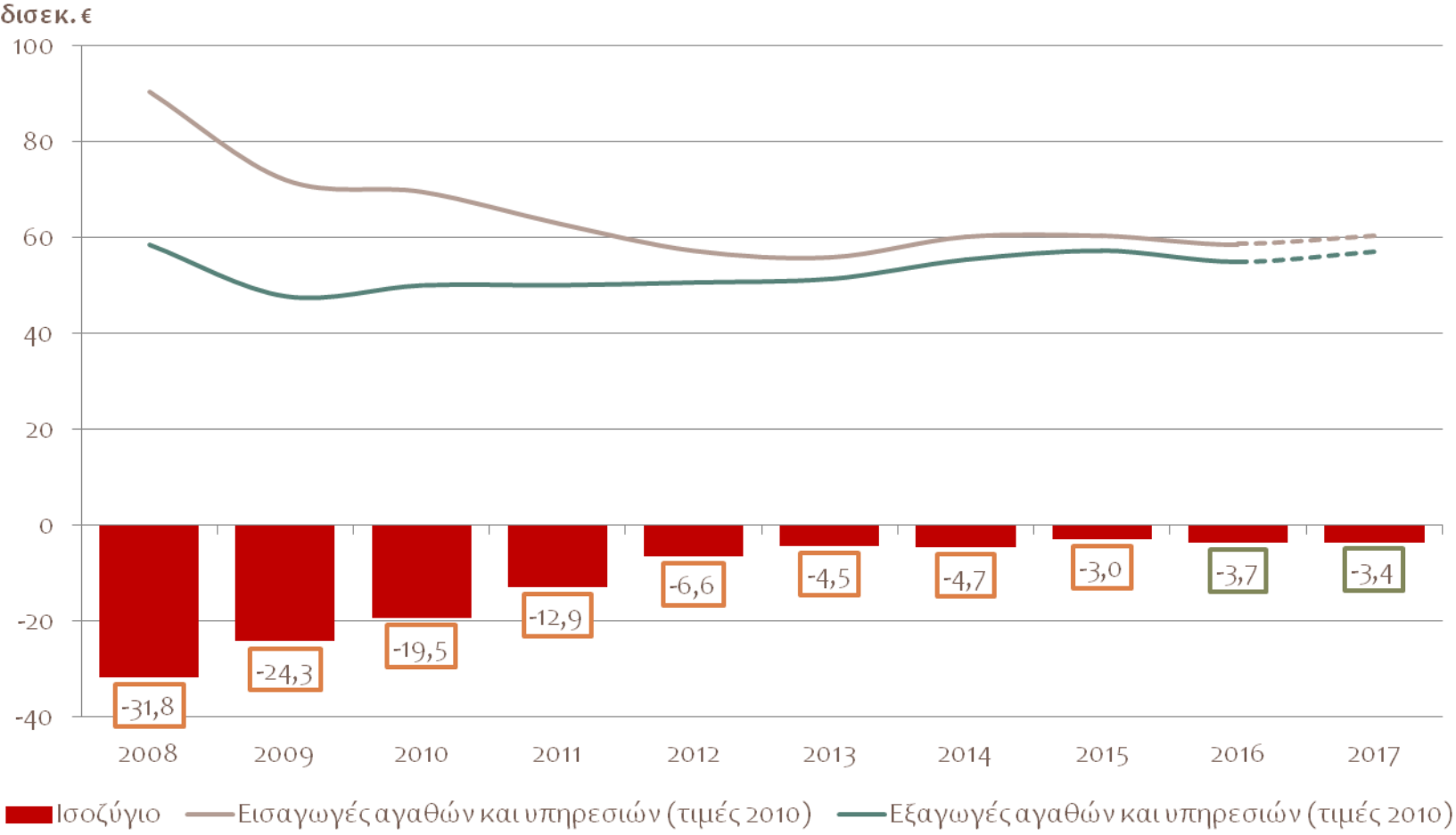
Ακαθάριστη προστιθέμενη αξία δημόσιου τομέα (% εγχώριας ΑΠΑ)



Πηγή: Eurostat

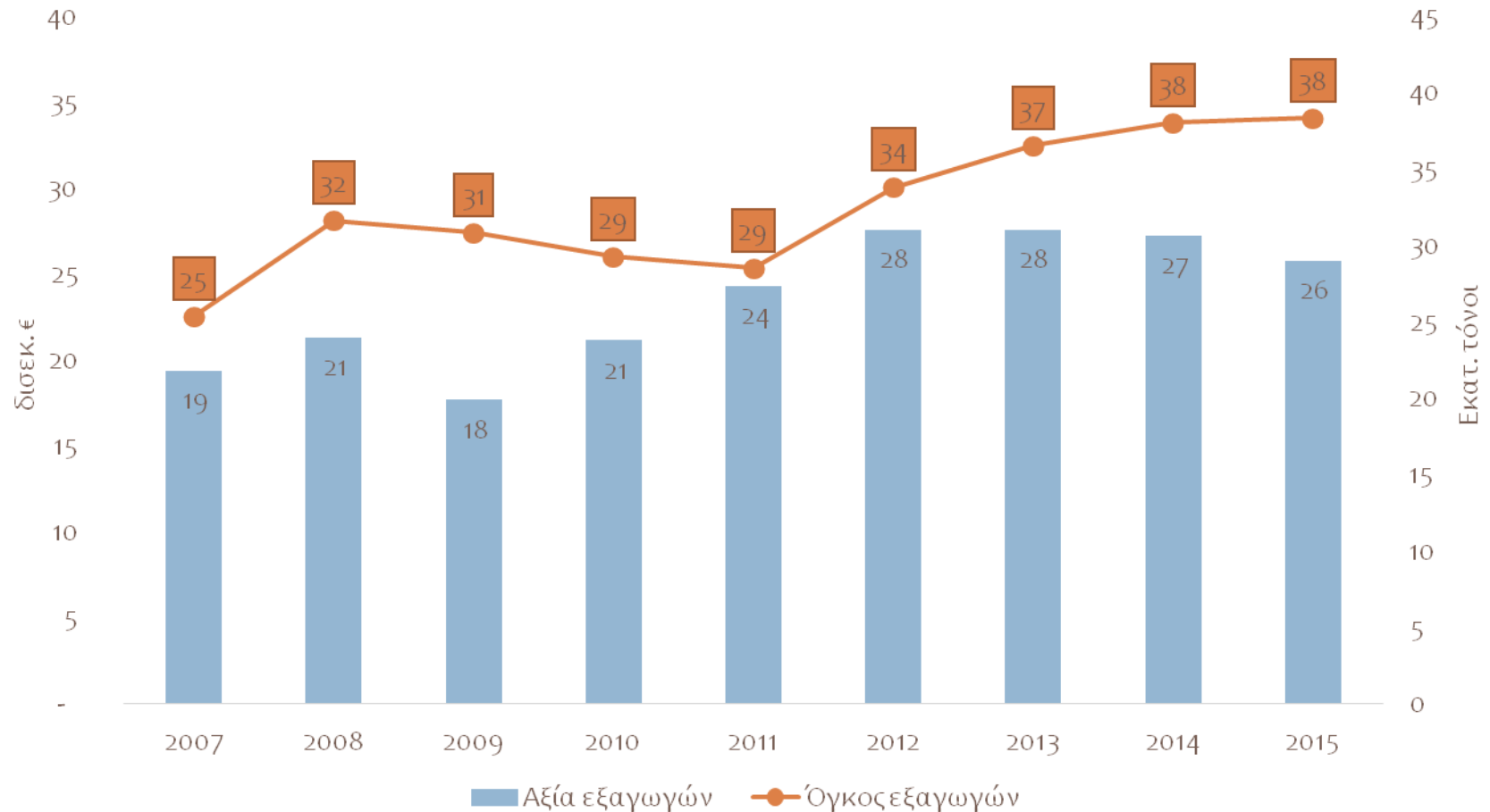
- Η συμμετοχή του δημόσιου τομέα στην οικονομική δραστηριότητα αυξήθηκε από το 2008 κατά 2 ποσοστιαίες μονάδες της εγχώριας Ακαθάριστης Προστιθέμενης Αξίας
- Ο ρόλος του κράτους παραμένει σημαντικότερος στην Ελλάδα από ότι στην Ευρωζώνη
 - Η απόσταση από το Μ.Ο. της Ευρωζώνης διπλασιάστηκε μεταξύ 2008-2014: από 2 σε 4 ποσοστιαίες μονάδες της Α.Π.Α.

Εμπορικό Ισοζύγιο (αγαθών – υπηρεσιών)



Πηγή: AMECO

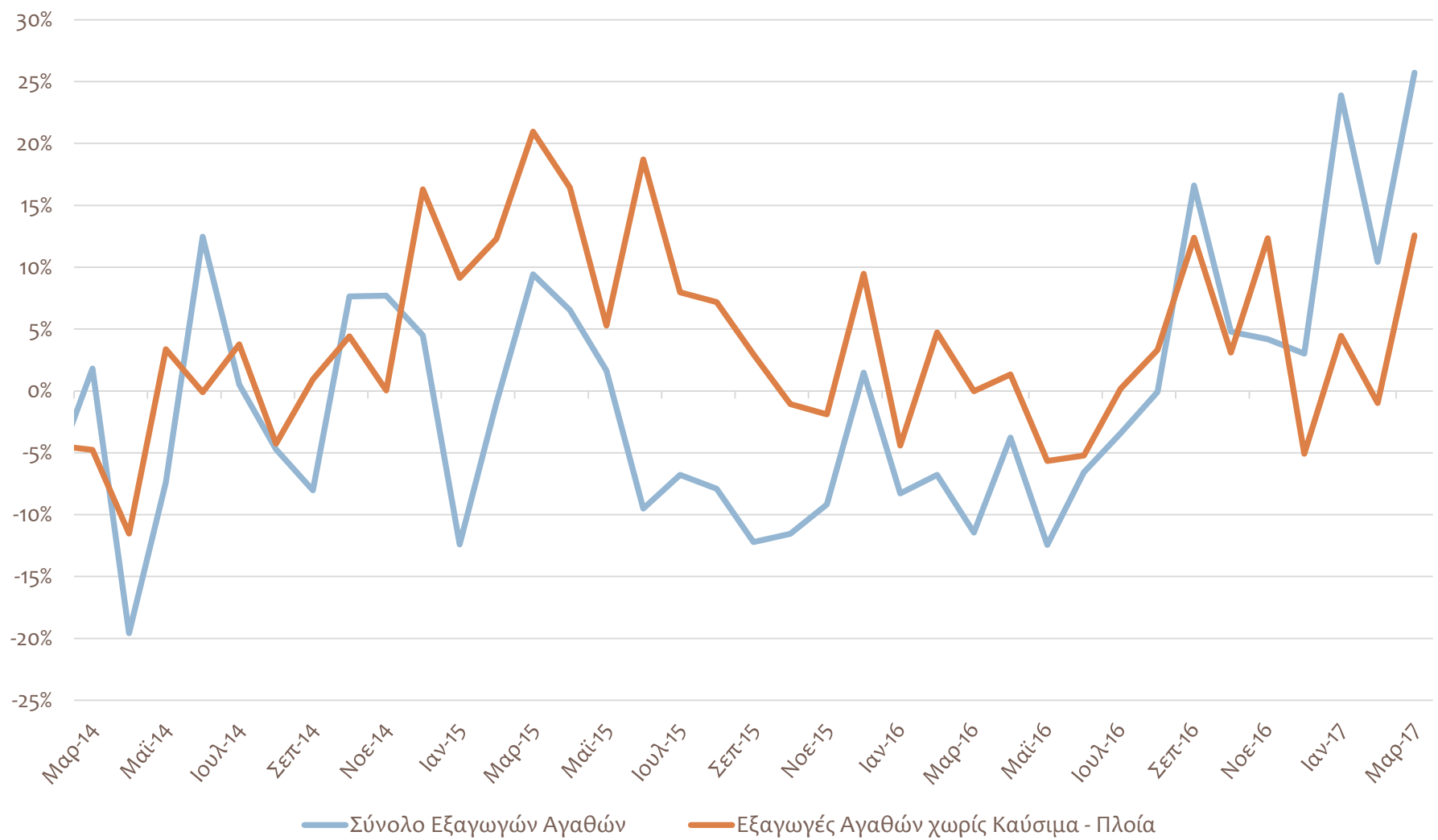
Εξαγωγές αγαθών - αξία έναντι όγκου



Πηγή: Eurostat

- Μεταβολή αξίας εξαγωγών, 2007-2015: +33%
- Μεταβολή όγκου εξαγωγών, 2007-2015: +51%

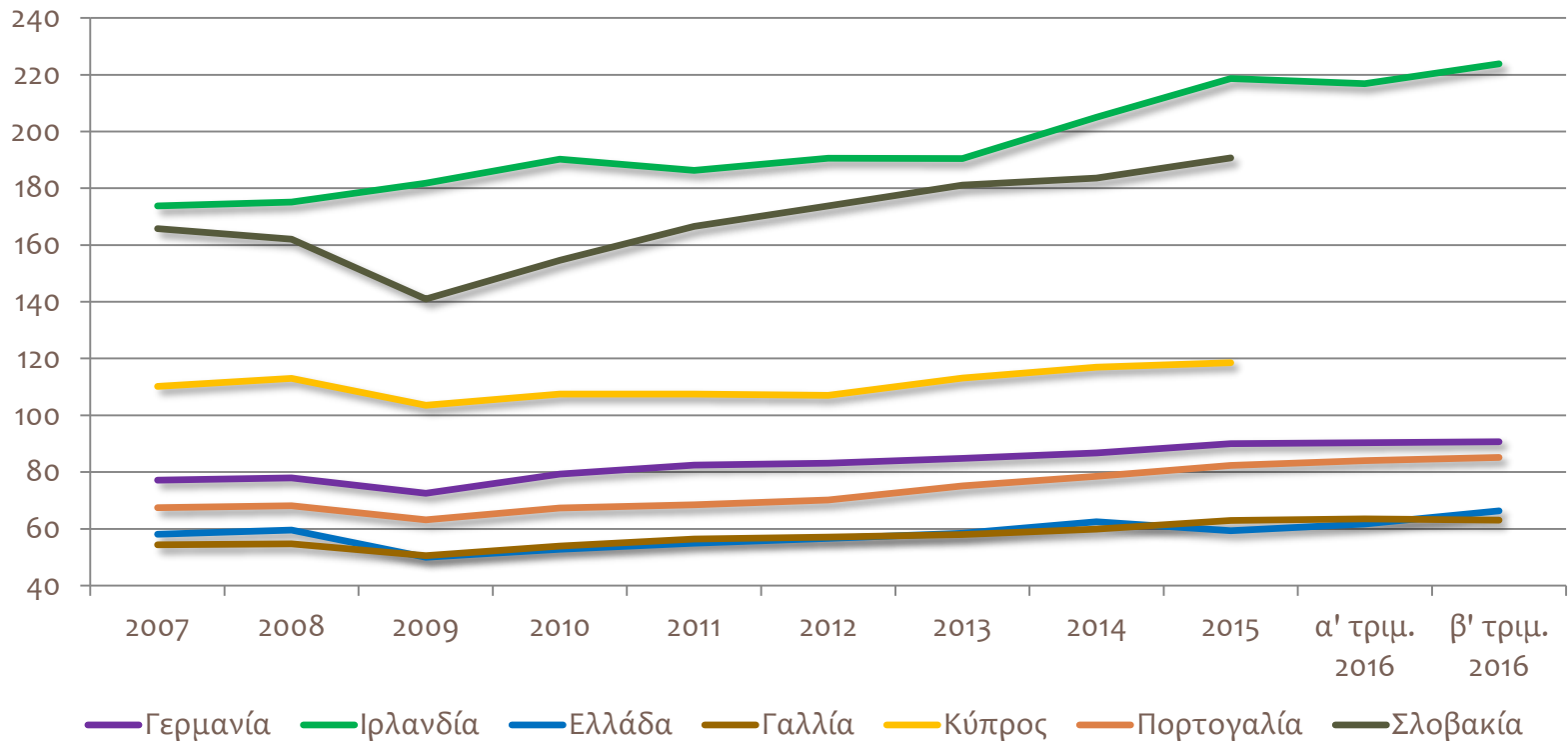
Εξαγωγές Προϊόντων (ετήσια μεταβολή)



Πηγή: ΕΛ.ΣΤΑΤ.

Ανοικτή οικονομία;

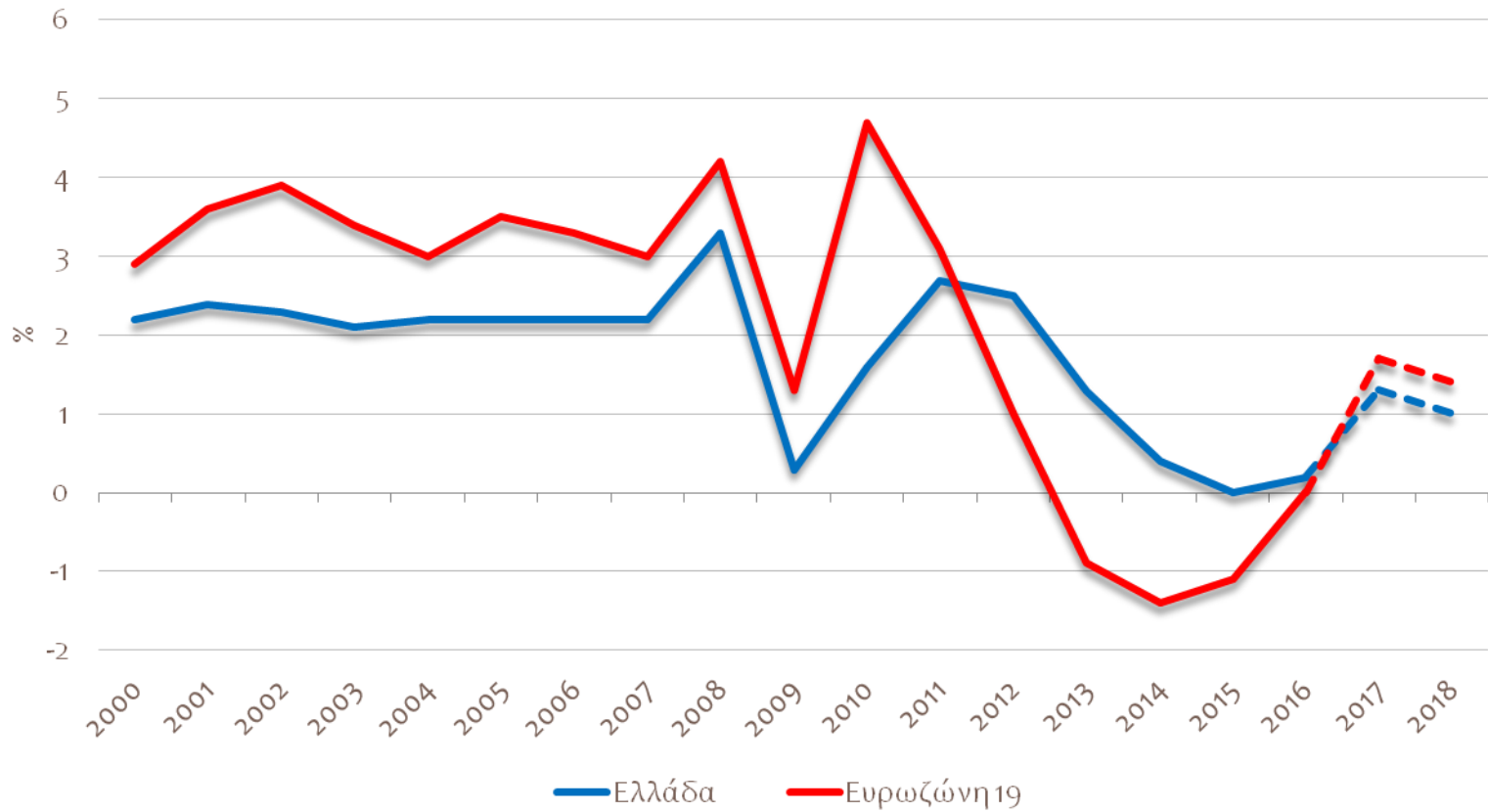
% ΑΕΠ



Πηγή: Eurostat

- Το άθροισμα εισαγωγών και εξαγωγών ως % του ΑΕΠ εξακολουθεί να είναι στην Ελλάδα εκ των χαμηλότερων στην περιφέρεια της Ευρωζώνης
- Ενώ πρέπει να εξελιχθεί σε μια μικρή, ανοικτή οικονομία, η ελληνική οικονομία παραμένει κλειστή

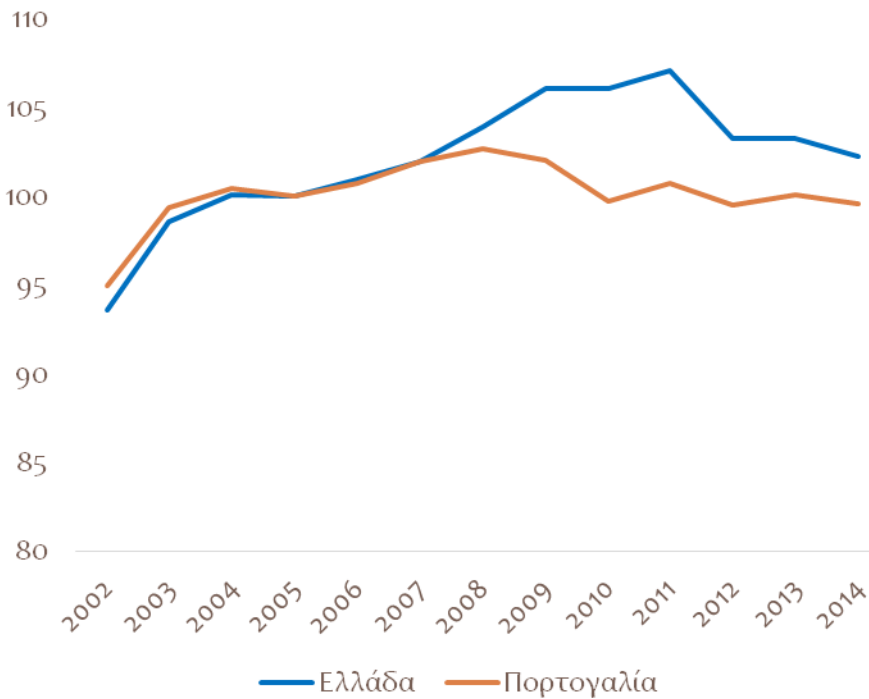
Εναρμονισμένος πληθωρισμός



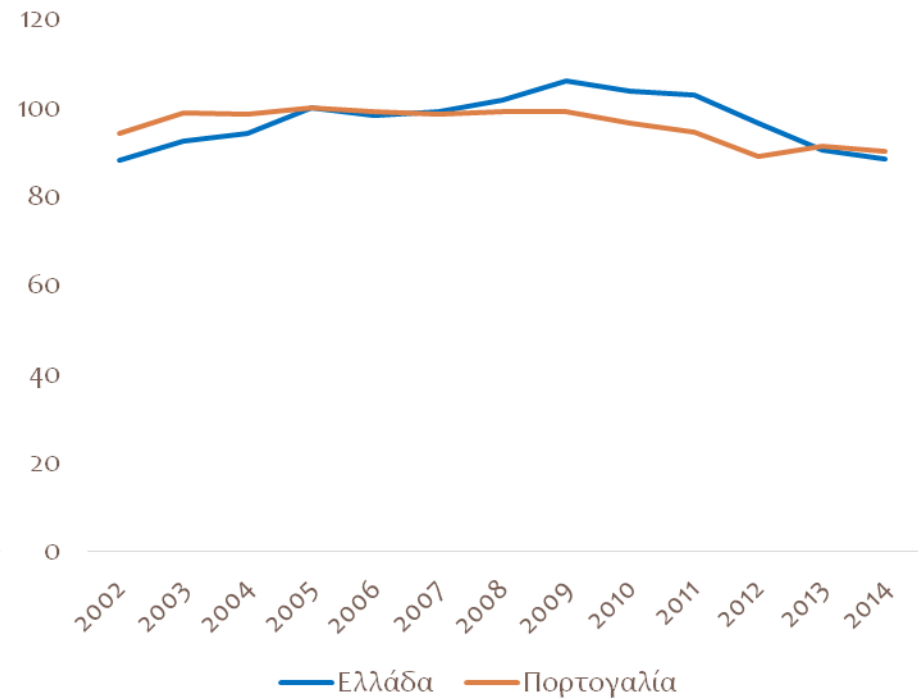
Πηγές: Eurostat/European Economic Forecast, winter 2017, European Commission

Πραγματική σταθμισμένη ισοτιμία

Πραγματική Σταθμισμένη Ισοτιμία (CPI)*,
2005=100



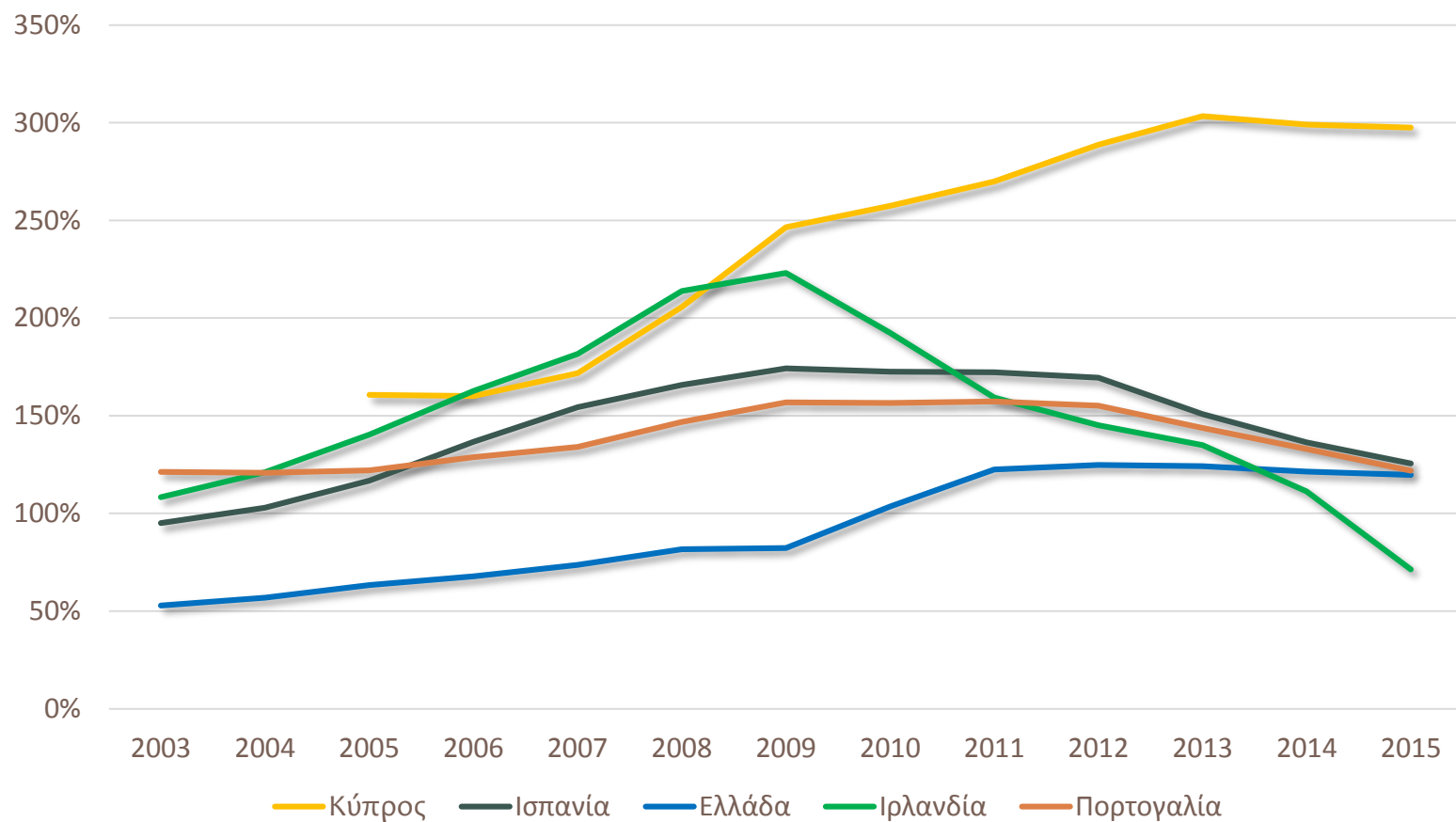
Πραγματική Σταθμισμένη Ισοτιμία (ULC)*,
2005=100



*έναντι 37 εμπορικών εταίρων
Πηγή: Eurostat

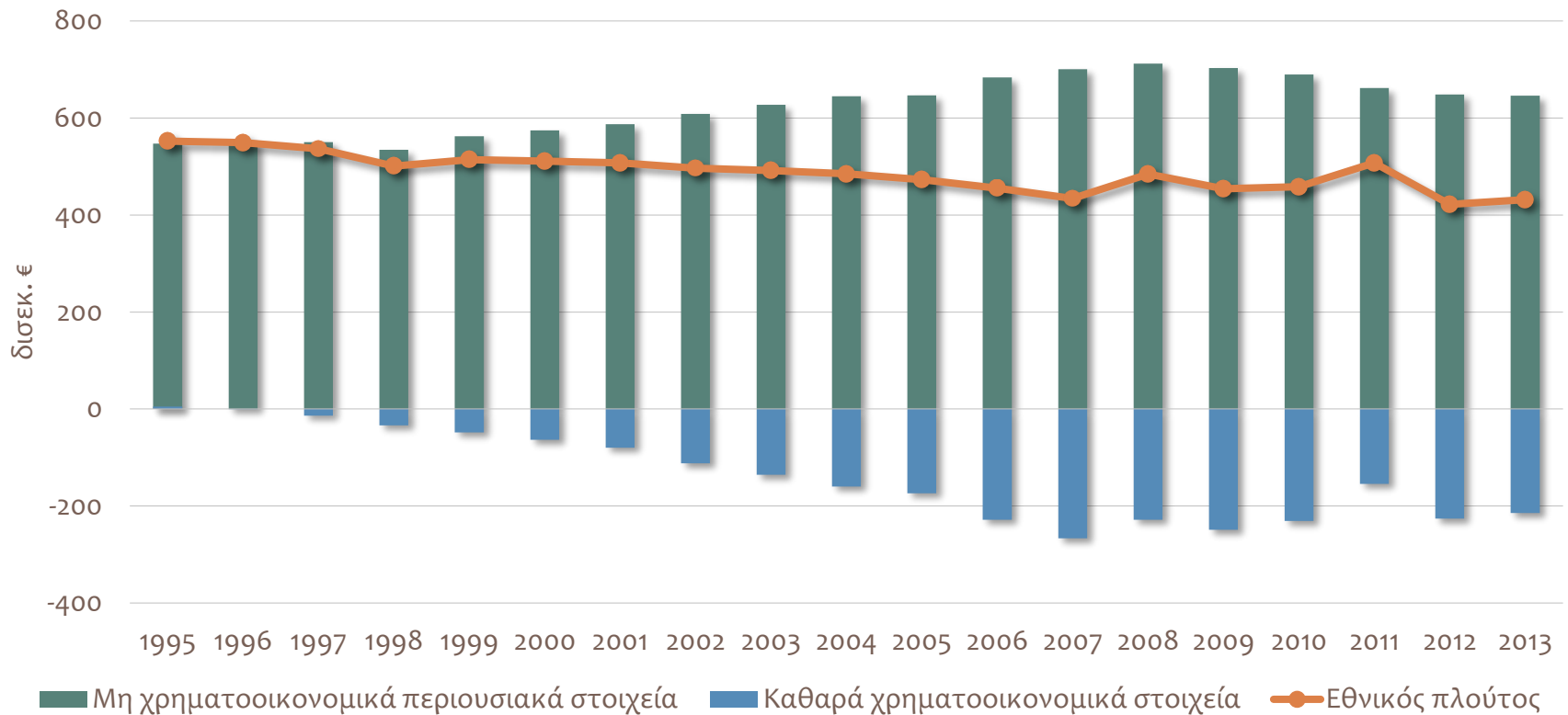
Πραγματική Σταθμισμένη Ισοτιμία (αποπληθωριστής: CPI)
Πραγματική Σταθμισμένη Ισοτιμία (αποπληθωριστής: μοναδιαίο κόστος εργασίας στο σύνολο της οικονομίας)

Δάνεια Ιδιωτικού τομέα* (%ΑΕΠ)



* Περιλαμβάνονται δάνεια χρηματοπιστωτικών ιδρυμάτων εκτός των τραπεζών, ασφαλιστικών επιχειρήσεων, μη χρηματοπιστωτικών επιχειρήσεων, νοικοκυριών και μη κερδοσκοπικών οργανώσεων που εξυπηρετούν νοικοκυριά
Πηγή: ΕΚΤ

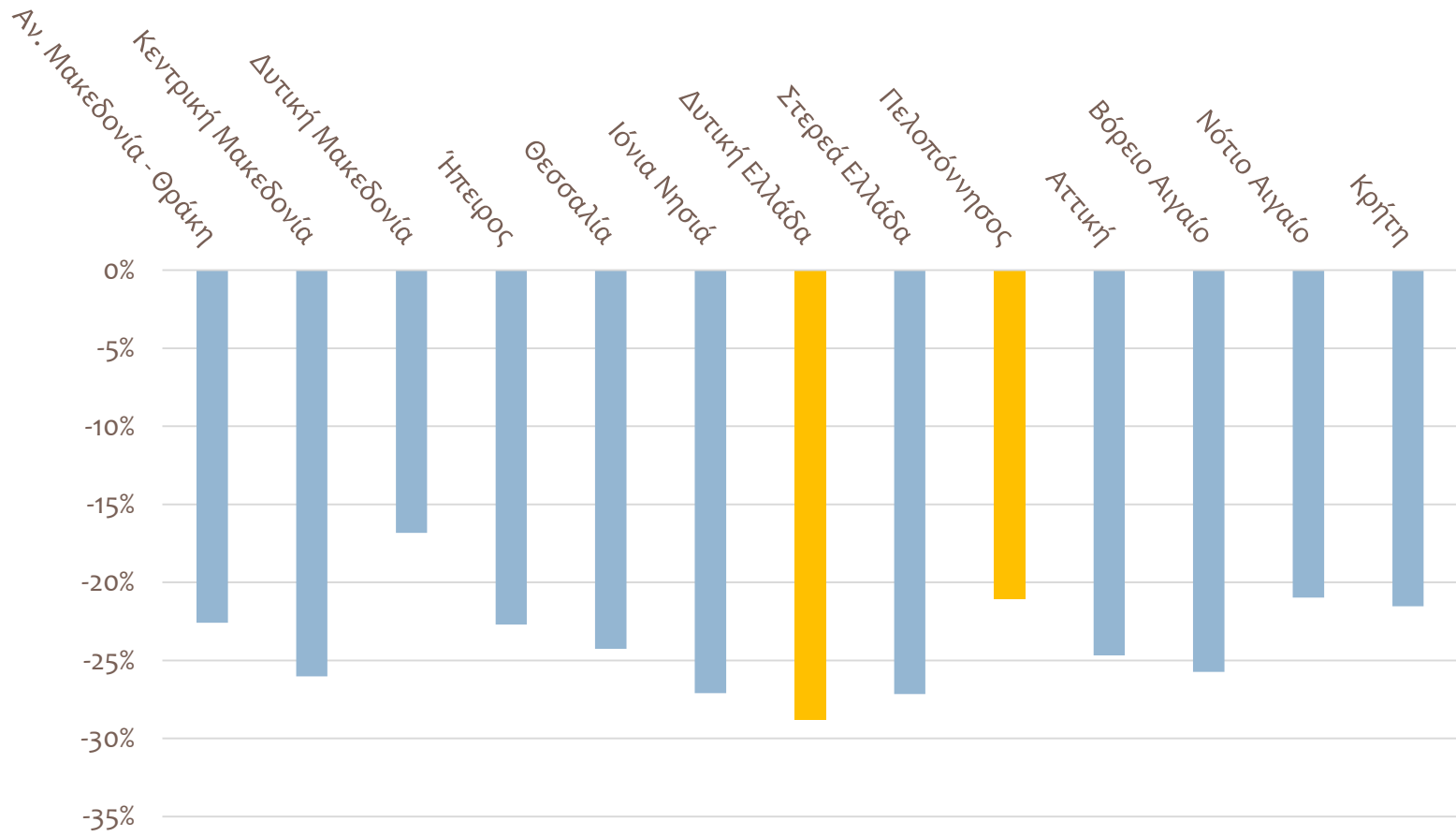
Εθνικός πλούτος (σταθερές τιμές 2010)



Πηγή: Eurostat, Επεξεργασία δεδομένων: IOBE

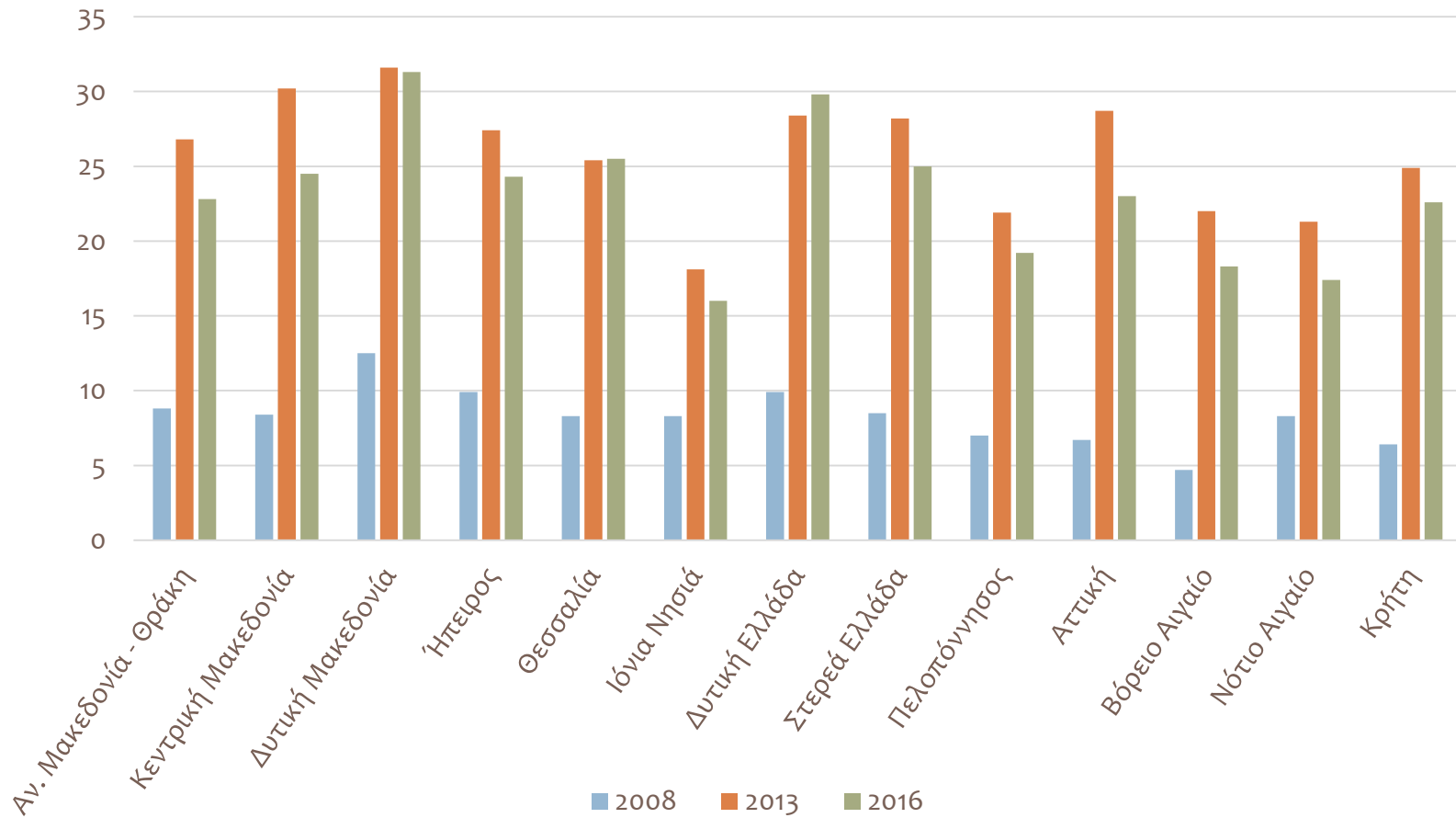
- **Πτώση του εθνικού πλούτου από €552 δισεκ., το 1995 σε €484 δισεκ., το 2008 και σε €432 δισεκ., το 2013,**
 - Αύξηση μη χρηματοοικονομικών περιουσιακών στοιχείων από €547 δισεκ. το 1995 σε €712 δισεκ. το 2008 και πτώση έπειτα (€646 δισεκ. το 2013)
 - Μεταβολή του ισοζυγίου χρηματοοικονομικών περιουσιακών στοιχείων και υποχρεώσεων με το υπόλοιπο κόσμο από μικρό πλεόνασμα το 1995 (€5 δισεκ.) σε μεγάλο έλλειμμα το 2008 (€249 δισεκ.)

Μεταβολή ΑΕΠ ανά περιφέρεια (2008 – 2015)



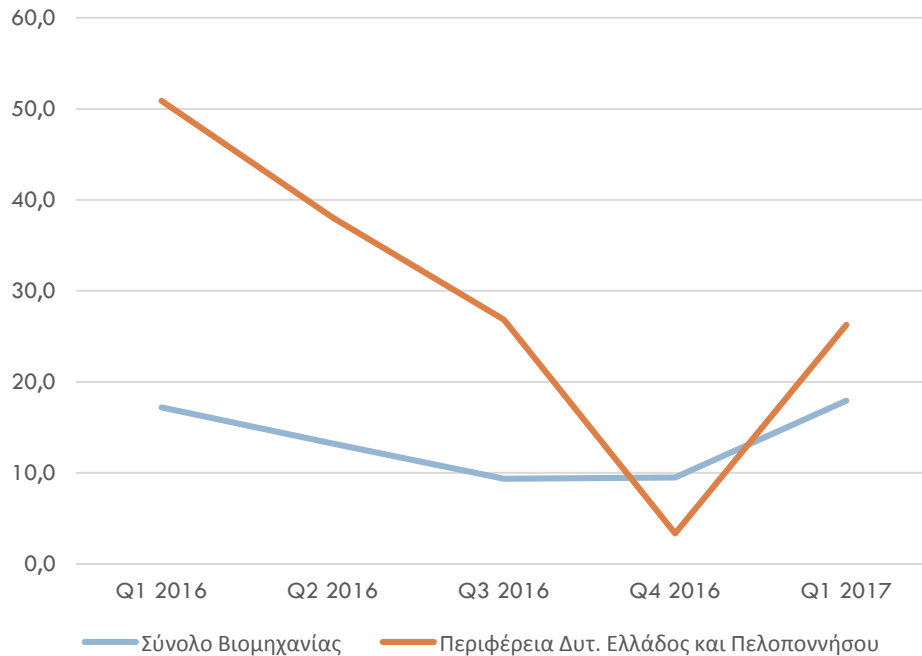
Πηγή: Eurostat

Ποσοστό ανεργίας ανά περιφέρεια

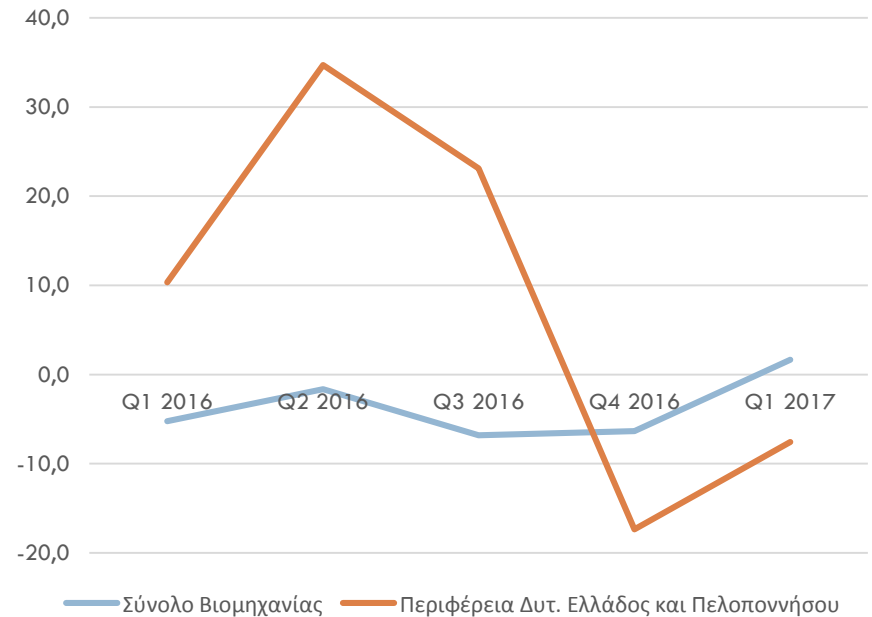


Προβλέψεις για εξέλιξη παραγωγής και απασχόλησης στο επόμενο τρίμηνο

Εξέλιξη Ισοζυγίου: % επιχειρήσεων που προβλέπει
αύξηση παραγωγής
- % επιχειρήσεων που προβλέπει μείωση παραγωγής

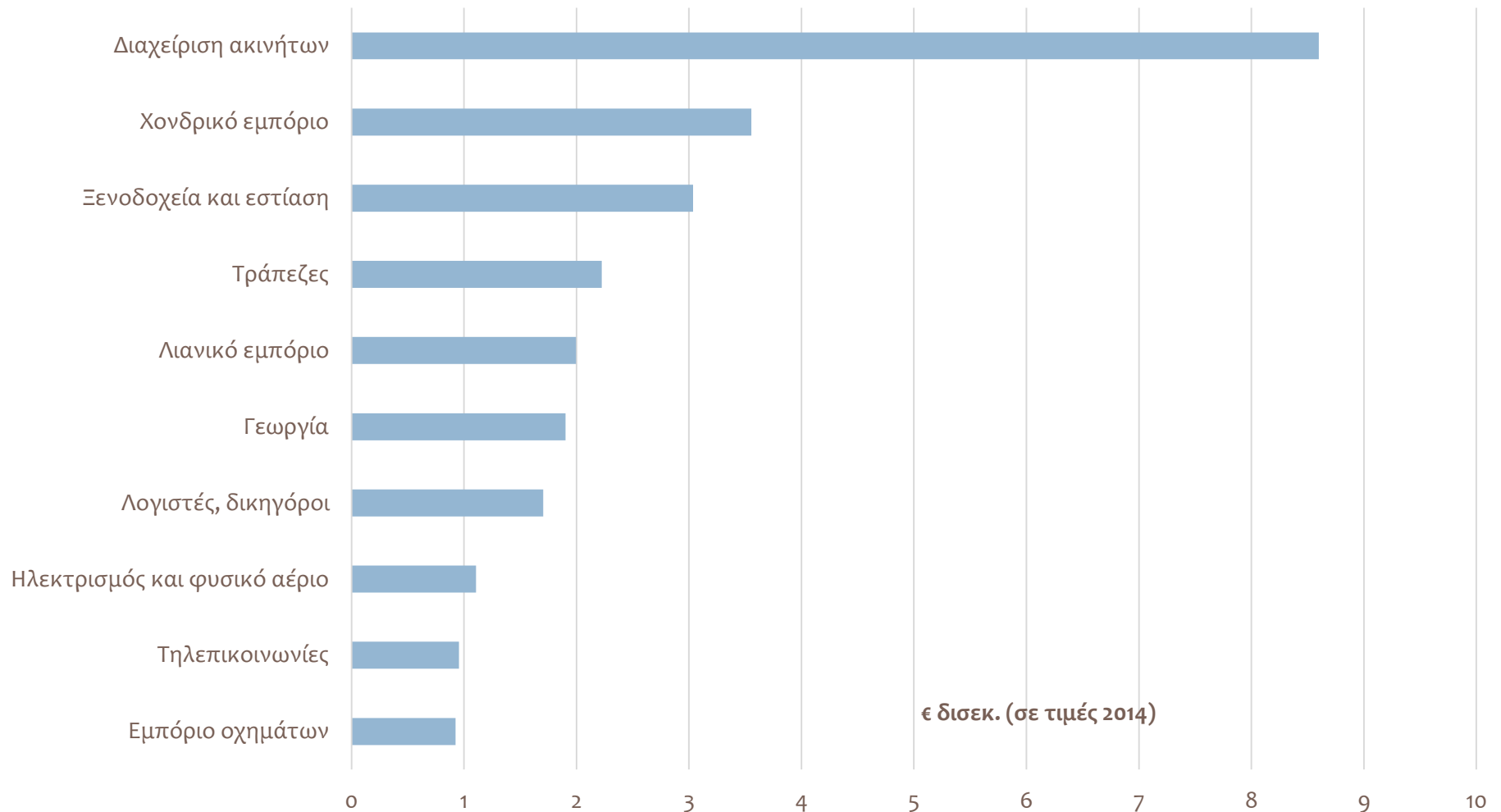


Εξέλιξη Ισοζυγίου: % επιχειρήσεων που προβλέπει
αύξηση απασχόλησης
- % επιχειρήσεων που προβλέπει μείωση απασχόλησης



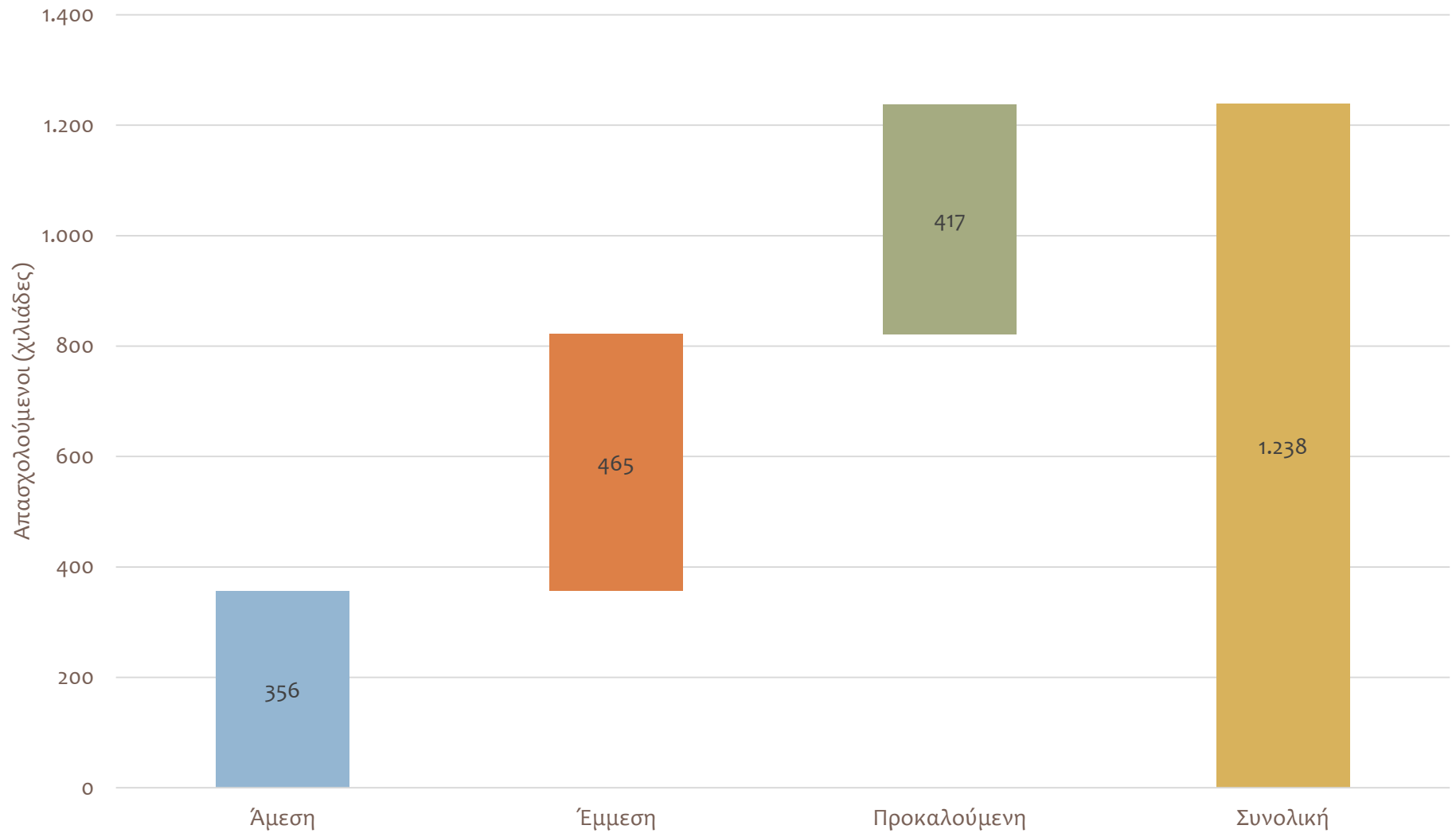
Πηγή: IOBE, Έρευνες Οικονομικής Συγκυρίας

Συμβολή της μεταποιητικής παραγωγής σε άλλους κλάδους της οικονομίας



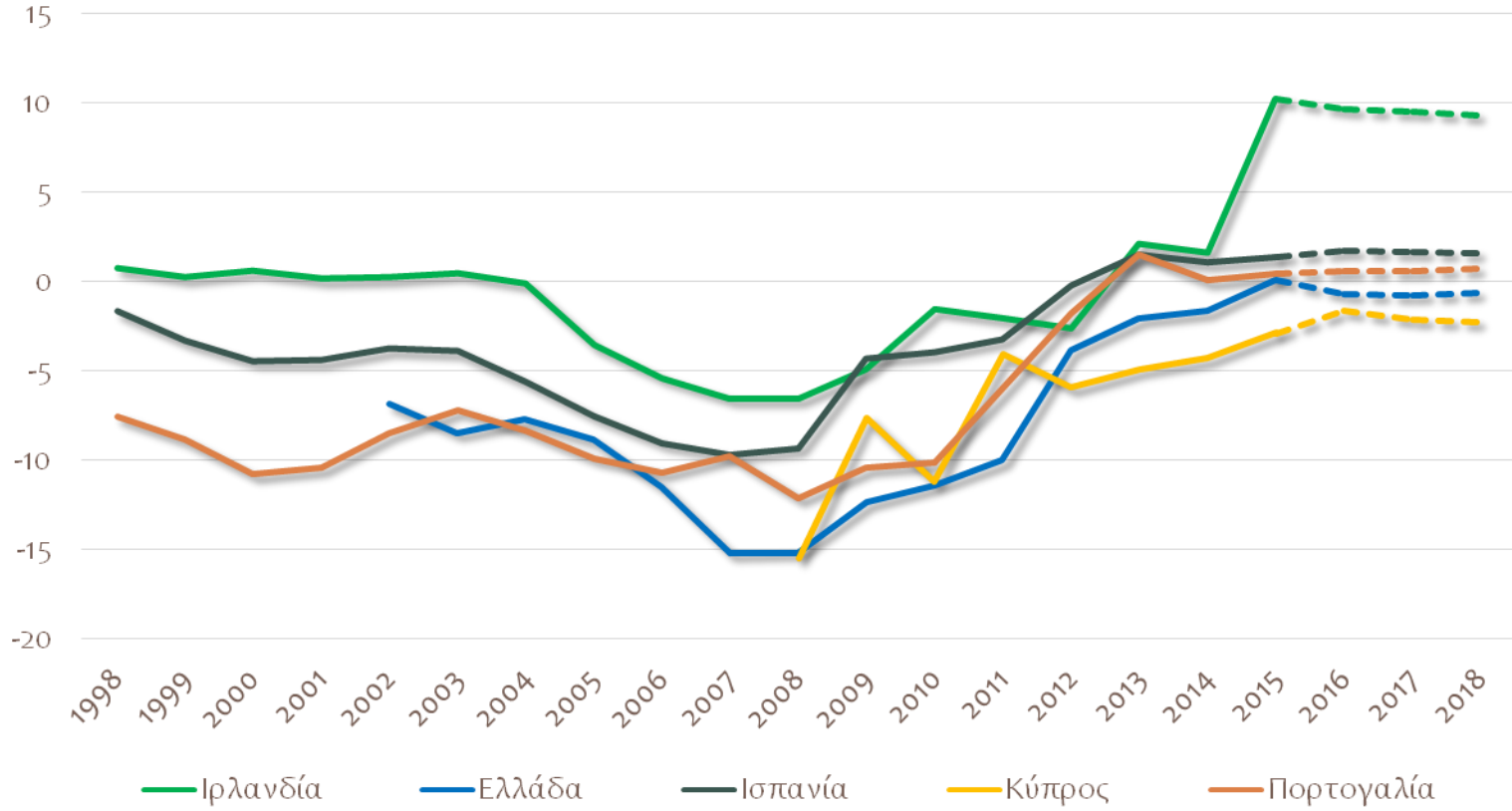
Πηγή: “Ο τομέας μεταποίησης στην Ελλάδα: Τάσεις και προοπτικές”, IOBE, 2016

Επίδραση της μεταποίησης στην απασχόληση



Πηγή: “Ο τομέας μεταποίησης στην Ελλάδα: Τάσεις και προοπτικές”, IOBE, 2016

Ισοζύγιο Τρεχ. Συναλλαγών–Περιφέρεια Ευρωζώνης (% ΑΕΠ)



Πηγή: AMECO

Προοπτικές

1. 2014-2016: μακροοικονομική στασιμότητα – εξισορρόπηση
2. Μεσοπρόθεσμα προοπτικές θετικές στο βαθμό που
 - (α) γίνεται εκκίνηση από χαμηλή βάση,
 - (β) μειώνεται η αβεβαιότητα για την εκτέλεση του προγράμματος,
 - (γ) οι ηλεκτρονικές πληρωμές οδηγούν σε καταγραφή υψηλότερου ποσοστού της οικονομίας και
 - (δ) υπάρχει βελτίωση του κλίματος στο ευρωπαϊκό περιβάλλον.
1. Όμως υπάρχει χαμηλή εσωτερική αποταμίευση – ανάγκη για επενδύσεις από το εξωτερικό, αλλά και αποτελεσματική κινητοποίηση εγχώριων πόρων

- Νέο αναπτυξιακό πρότυπο – πίεση σε λιανικό εμπόριο και κατασκευές
- Διαμόρφωση νέας σχέσης ανάμεσα σε επιχειρηματικότητα, εργασία και κράτος
- Εξορθολογισμός φορολογικού συστήματος και δημόσιων δαπανών
- Δέσμευση έναντι δημοσιονομικών αποκλίσεων
- Συσχέτιση αμφίπλευρων δεσμεύσεων για επιβάρυνση από δημόσιο χρέος και δομικό μετασχηματισμό
- Αναμένονται αναταράξεις από το διεθνές περιβάλλον – η ελληνική οικονομία οφείλει να «ανακαλύψει ξανά τον εαυτό της» εάν δεν θέλει να είναι εκτεθειμένη σε κινδύνους μεσοπρόθεσμα



ΙΔΡΥΜΑ ΟΙΚΟΝΟΜΙΚΩΝ & ΒΙΟΜΗΧΑΝΙΚΩΝ ΕΡΕΥΝΩΝ



IOBE | Ερευνητική Δραστηριότητα | Δημοσιότητα | Γραφείο Τύπου | Σωματείο Υποστηρικτών | Επικοινωνία



Επιχειρηματικότητα 2015-16: Κρίσιμη καμρή για την αναπτυξιακή δυναμική του επιχειρηματικού συστήματος

Το IOBE, συνεχίζοντας τη συμμετοχή του στο διεθνές ερευνητικό πρόγραμμα Global Entrepreneurship Monitor (GEM), δημοσιεύει την Ετήσια Έκθεση για την Επιχειρηματικότητα στην Ελλάδα 2015-2016. Η έρευνα του GEM αναλύει διάφορες πτυχές και διαστάσεις της επιχειρηματικότητας, συνεισφέροντας έτσι στην θεωρητική και εμπειρική έρευνα για την υποστήριξη και την προώθηση της επιχειρηματικότητας. ...
 Δείτε περισσότερα...

Επιπτώσεις από τη νέα αύξηση της φορολογίας των προϊόντων καπνού

Η μελέτη εξετάζει τις επιπτώσεις για τα δημόσια έσοδα, τον κλάδο παραγωγής και διανομής προϊόντων καπνού, αλλά και την ελληνική οικονομία, από την προγραμματισμένη αύξηση των συντελεστών ΕΦΚ στα προϊόντα καπνού....
 Δείτε περισσότερα...

Επιπτώσεις από την νέα αύξηση της φορολογίας καυσίμων στην λειτουργία του κλάδου εμπορίας πετρελαιοειδών και στην ελληνική οικονομία

Στόχος της μελέτης είναι η εκτίμηση των επιπτώσεων για τον κλάδο, τα δημόσια έσοδα, αλλά και την ελληνική οικονομία από την αύξηση των συντελεστών ΕΦΚ για τις βενζίνες, το πετρέλαιο κίνησης (Ιανουάριος 2017) και το πετρέλαιο θέρμανσης (Οκτώβριος 2016)....
 Δείτε περισσότερα...

Σχετικά με το Ι.Ο.Β.Ε.

 Το Ίδρυμα Οικονομικών & Βιομηχανικών Ερευνών (IOBE) είναι ιδιωτικός, μη κερδοσκοπικός, καινοφελής, ερευνητικός οργανισμός.

Ιδρύθηκε το 1975 με δύο σκοπούς: αφενός να προωθεί την επιστημονική έρευνα για τα τρέχοντα και αναδυόμενα προβλήματα της ελληνικής οικονομίας και αφετέρου... [Δείτε Περισσότερα](#)

Γραφείο Τύπου

ΑΠΡΙΛΙΟΣ **Αποτελέσματα Ερευνών Οικονομικής Συγκυρίας**

3

Το επόμενο Δελτίο Οικονομικής Συγκυρίας που αφορά τα αποτελέσματα Μαρτίου θα δημοσιευθεί την Δευτέρα 3 Απριλίου 2017.

...

[Περισσότερες ανακοινώσεις...](#)



Αναζήτηση Ερευνών

-- Κατηγορία

-- Έτος Δημοσίευσης